



УСАДЬБА КЛЁНОВО

КОНЦЕПЦИЯ



Концепция развития парка Кленово

ЗАКАЗЧИК

Администрация поселения Кленовское в городе Москве

ИСПОЛНИТЕЛЬ

ООО «Парковая Реставрация»

Генеральный директор

Дробнич О.А.

ГАП

Ландшафтный архитектор

Максименко М.Ф.

Сычева А.Д.



Состав

Раздел 1. Пояснительная записка:

Введение

Аналитическая часть

- ✓ Историческая справка
- ✓ Ландшафтный анализ
- ✓ Вывод предпроектного анализа

Проектная часть

- ✓ Проектное предложение
- ✓ Примеры элементов благоустройства

Раздел 2. Графическая часть:

- ✓ Схема градостроительной ситуации
- ✓ Генеральный план концепции
- ✓ Схема функционального зонирования
- ✓ Схема транспортного обслуживания
- ✓ Схема размещения малых архитектурных форм
- ✓ Визуализация

Введение

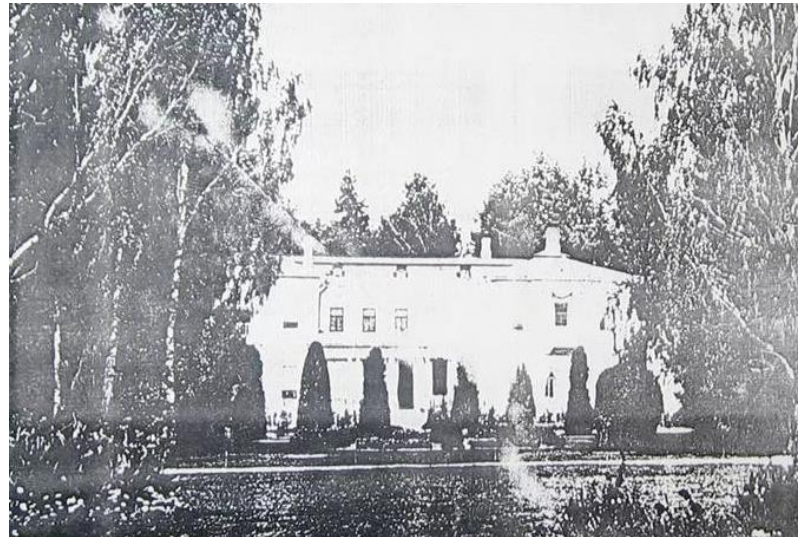
Цель работы - концепция ландшафтного дизайна и благоустройства парка отдыха села Клёново с учетом формирования единого зелёного пространства на основании старовозрастных насаждений для повышения качества жизни населения и сохранения историко-культурного и природного наследия.

При разработке концепции Усадьбы Клёново была учтена перспектива сохранения исторических объектов культурного наследия и приспособление парка для современного использования, реконструкции и модернизации.

При проектировании дорожно- тропиной сети и площадок , различных по площади и функциональному назначению, учитывался характер их использования различными социальными и возрастными группами посетителей.

Предложены мероприятия по повышению привлекательности и комфорта, обеспечивающих высокую всесезонную посещаемость парка и предоставление качественных и доступных рекреационных услуг для жителей и гостей. Предлагается создание новых точек притяжения в парковых и ландшафтных пространствах.

Концепция устройства парка разработана в соответствии с техническим заданием, рекогносцировочным обследованием территории и насаждений и материалов фотофиксации.



При разработке концепции учитывались:

- ✓ интересы общественности;
- ✓ оптимальный уровень благоустройства;
- ✓ эффективное использование территории для всех категорий населения;
- ✓ возможность проведения культурно-массовых мероприятий;
- ✓ предоставление тихого отдыха и развлечений;
- ✓ возможность заниматься спортом летом и зимой;
- ✓ сохранение объекта культурного наследия для последующей реставрации.

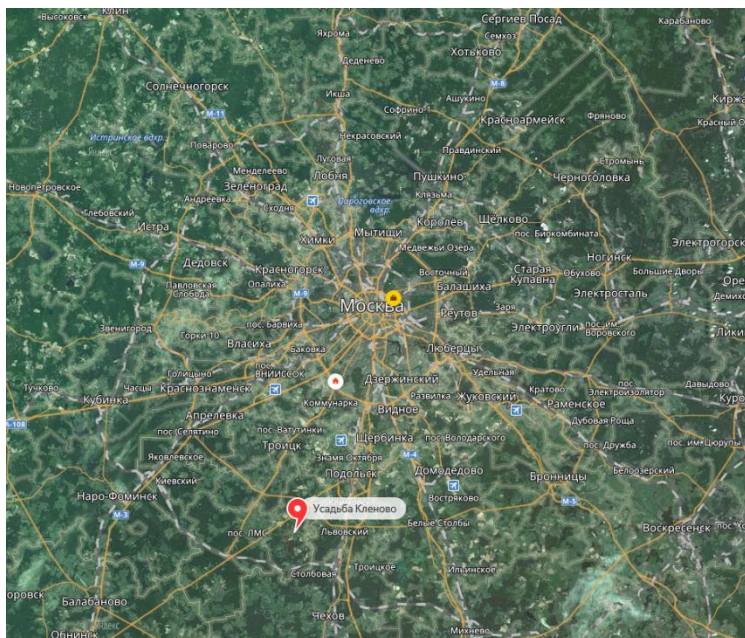
В рамках создания концепции проведен анализ современного состояния и функционального использования территории, диагностика основных проблем и недостатков парка.



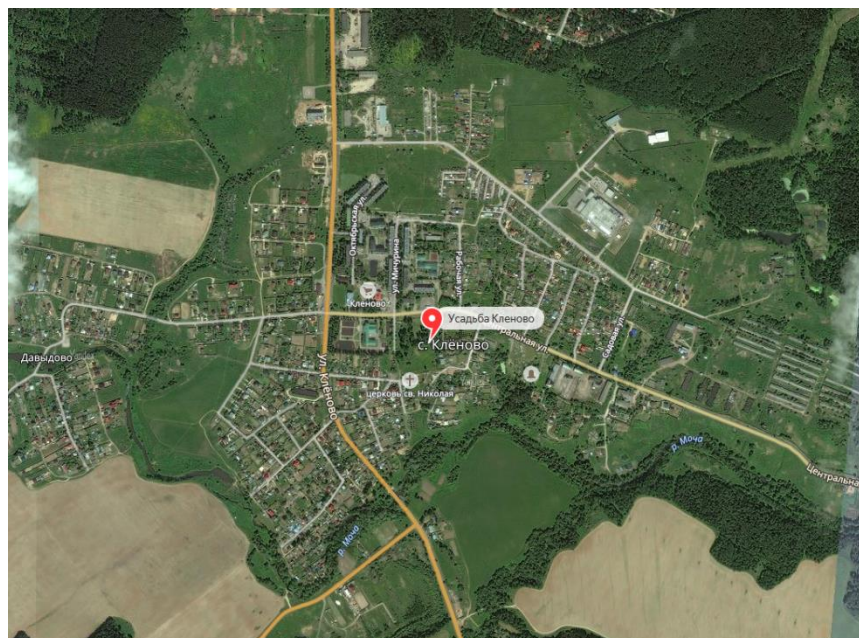
The background of the slide features a soft-focus image of several green maple leaves with prominent veins, set against a light, airy background. The leaves are scattered across the frame, with some in sharp focus and others blurred, creating a sense of depth and natural beauty.

Аналитическая часть

Расположение



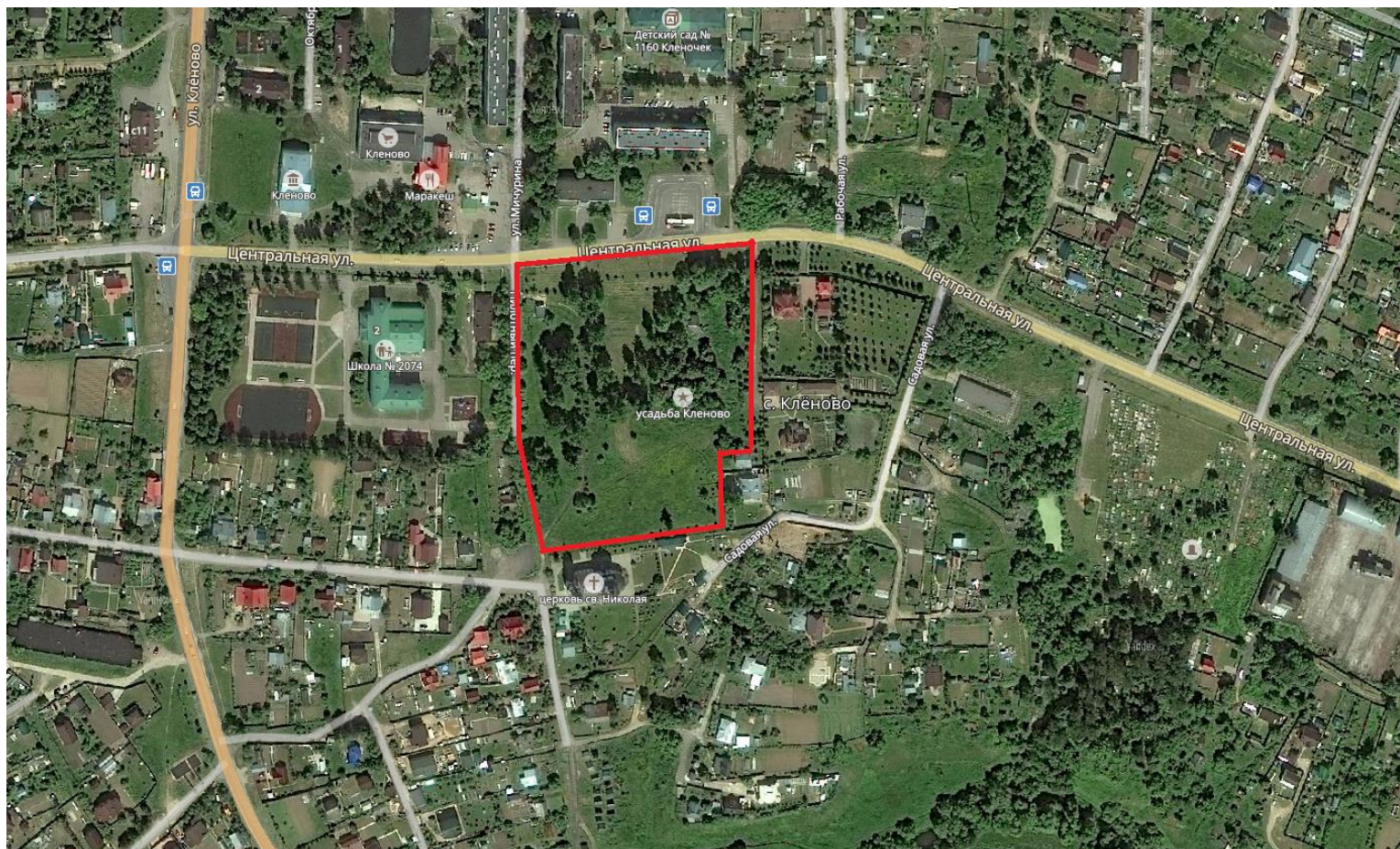
Относительно г.Москвы



Относительно с.Клёново

Усадьба Клёново (около 1 га) находится в Новомосковском административном округе Москвы, поселение Клёновское, с.Клёново. Границами усадьбы являются: улица Центральная, переулок Пилотный, территория церкви св. Николая и жилая застройка.

Ситуационный план



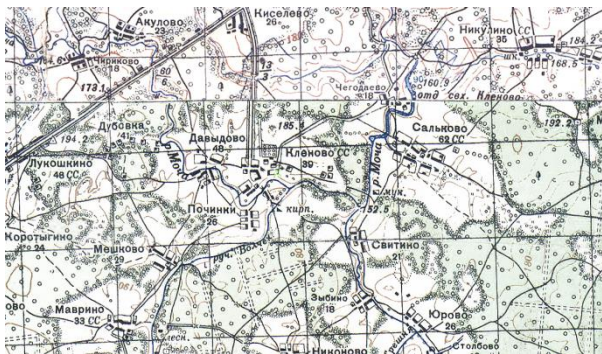
==== - Граница территории парка

Историческая справка

Первое упоминание о селе Кленово относится к нач.17 в., когда оно являлось вотчиной кн.Н.П.Барятинского. В 1675 г. было продано кн.С.В.Ромодановскому, затем перешло его дочери Марфе, вышедшей замуж за кн.Б.М.Черкасского. В нач.18в. селом владел их сын кн.П.Б.Черкасский. Во вт.пол.18 в. в усадьбе был господский деревянный дом с хозяйственными постройками и плодовый сад. Недалеко от дома располагалась деревянная Никольская церковь, которую в 1793 г. сменила каменная Петропавловская церковь, выстроенная в стиле классицизма, восстановленная в последние годы. В 1842 г. усадьбой владела генеральша А.Б.Нейгардт. Усадьба расположена на левом высоком берегу р.Мочи, занимает склон к реке и ровную поверхность коренного берега.

Она является центром крупного села, жилая застройка которого захватила почти всю ее территорию, в том числе склон к реке. Сохранился небольшой фрагмент парка на северо-западе, возле главного дома.

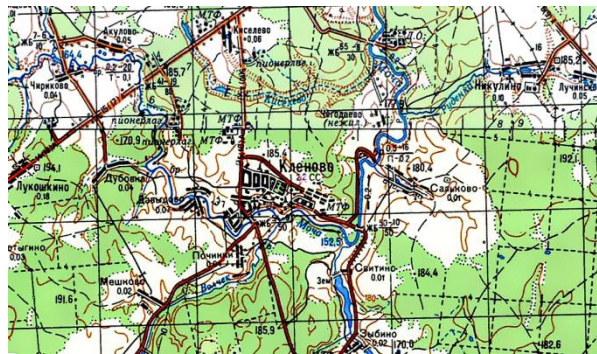
Двухэтажный каменный главный дом полуразрушен. Одноэтажный кирпичный флигель, расположенный южнее главного дома, отремонтирован и используется под жилье. Существующий парк был заложен во вт.пол.19в., судя по данным возрастного анализа. Сохранность его плохая, композиционно-пространственная структура нарушена, но уцелели отдельные экземпляры ценной старовозрастной древесной растительности. В настоящее время планировка усадьбы и парка не сохранилась. Имеющиеся дорожки носят стихийный характер.



1938г.



1979г.

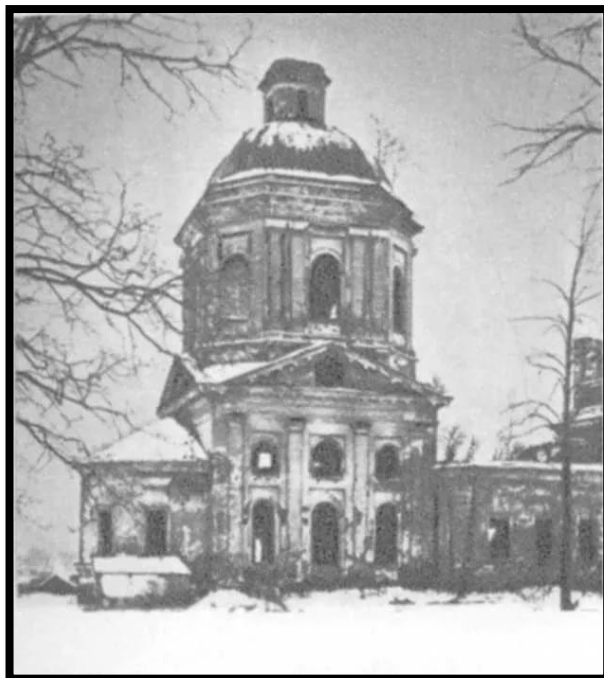


1989г.

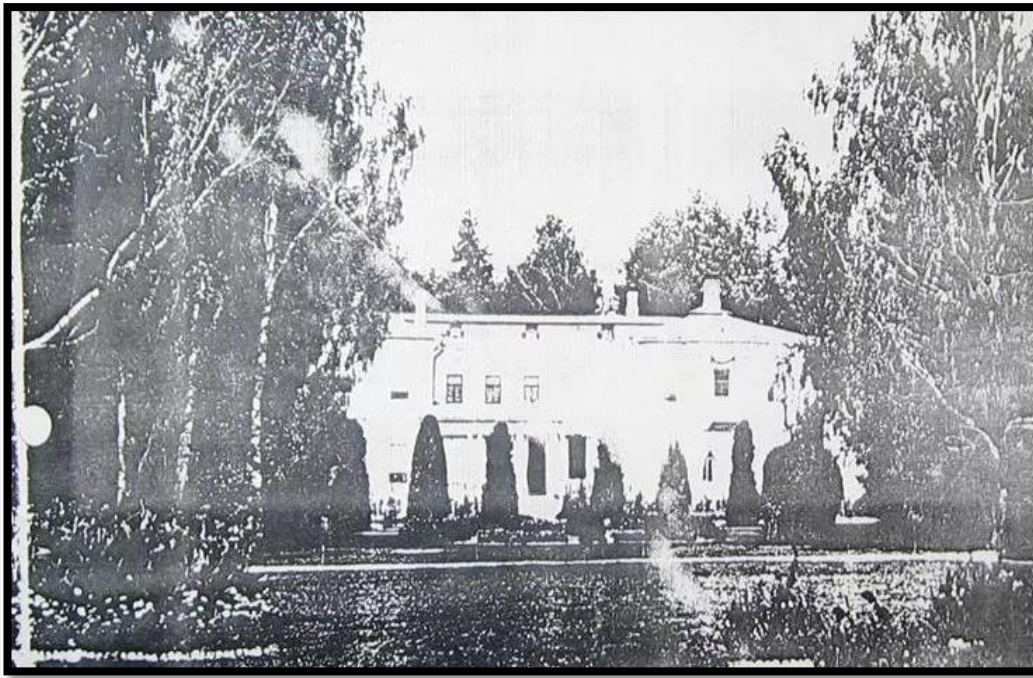


2000г.

Исторические фотографии



Петропавловская церковь.
1793 год.



Центральная усадьба Шамшина Александра Ивановича,
владельца усадьбы Клёново с 1876 по 1917 года.

Ландшафтный анализ

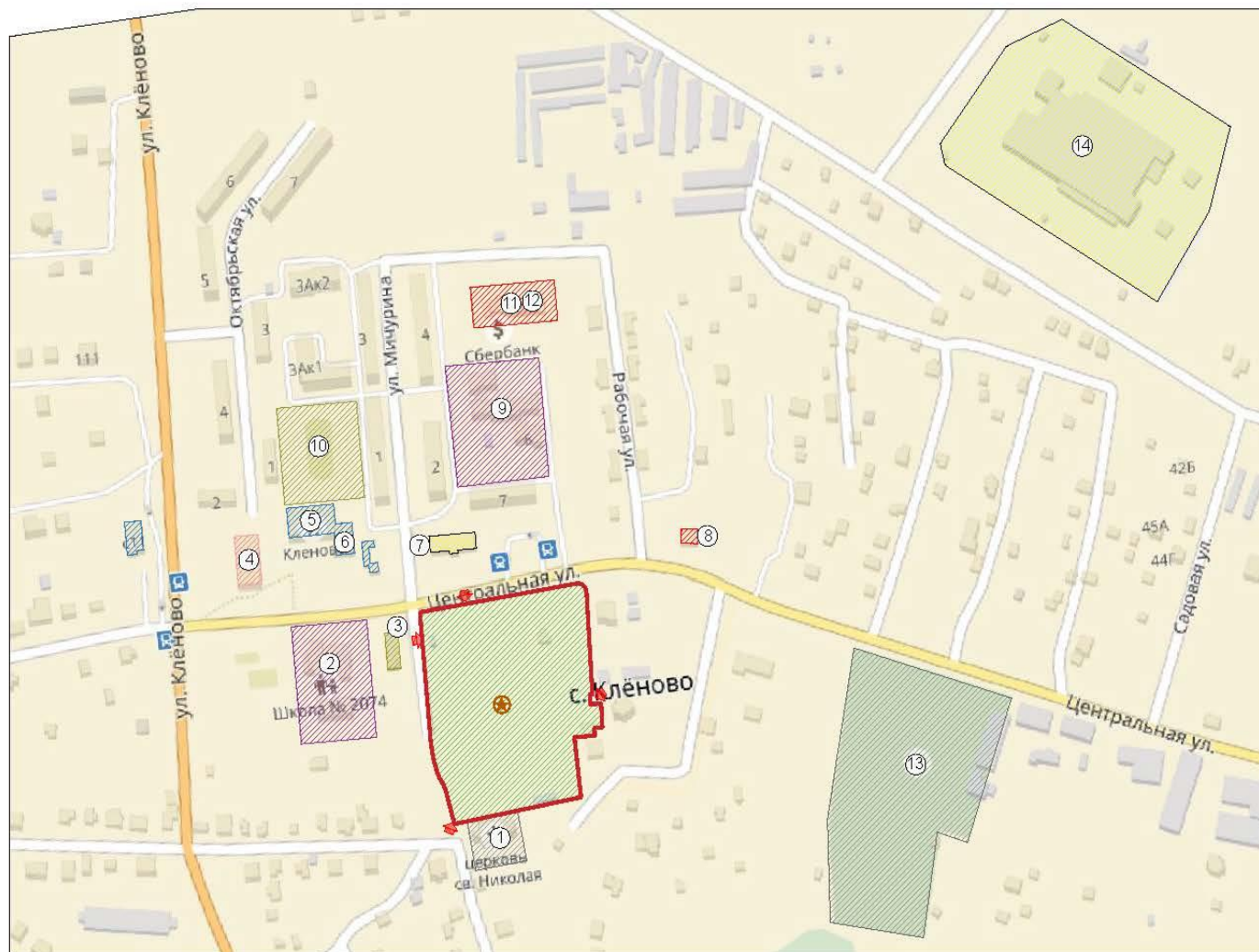
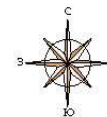


Клёново- село в Троицком административном округе Москвы. Климат — умеренно-континентальный, формирующийся за счёт приходящего с запада влажного воздуха Атлантики. Лето тёплое, зима умеренно-холодная с устойчивым снежным покровом.

Село Кленово расположено примерно в 55 км к юго-западу от центра Москвы. В 3 км севернее села проходит Варшавское шоссе. Вдоль южной границы села протекает река Моча. Ближайшие населённые пункты — деревни Давыдово, Починки и Киселево.

Парк расположен на верхней террасе реки Мочи. Рельеф ровный, плавный спуск к реке перерезан пологим оврагом. Церковь стоит на кромке берегового склона. Из древесной растительности присутствуют : вяз гладкий, ясень обыкновенный, ель обыкновенная, тополь белый, из старовозрастных- сосна обыкновенная(100-150 лет) , дуб черешчатый (150 лет), липа мелколистная(100-150 лет). Имеется многочисленная поросль малоценных пород деревьев. Кустарниковая растительность отсутствует. Напочвенный покров состоит из злаков, одуванчиков, щавеля конского, герани, крапивы, полыни , клевера, репейника. Поляны вытаптываются. Открытое пространство перед церковью заросло рудеральными травянистыми видами и частично выкашивается. Планировка парка не читается , дорожно-тропиночная сеть слаборазвитая. Содержание зеленых насаждений и уход за ними отсутствует.

СХЕМА ГРАДОСТРОИТЕЛЬНОЙ СИТУАЦИИ



Экспликация

- 1 - Церковь Николая Чудотворца;
- 2 - Средняя общеобразовательная школа № 2073;
- 3 - Фитнес-клуб Рука;
- 4 - Дом Культуры Кленово ;
- 5 - Торговый центр Кленово;
- 6 - Банкетный зал Маршак;
- 7 - ФГУП Эх Кленово-Чекмазово;
- 8 - Администрация поселения Кленовское;
- 9 - ГБОУ Детский сад "Клевонок";
- 10 - Спортивный комплекс;
- 11 - ГБУЗ Болница Клевонок, Кленовская амбулатория;
- 12 - Отделение почтовой связи № 108829;
- 13 - Кладбище;
- 14 - Комбинат питания Комкорд Кленово, филиал

Функциональные зоны:

- Образовательные учреждения
- Торговые предприятия
- Культурные учреждения
- Спортивные комплексы
- Административные учреждения
- Промыленно-производственные предприятия
- Культурные учреждения
- Жилая застройка

Условные обозначения:

- Граница объекта
- Магистральные дороги
- Внутренние артерияльные дороги
- Остановка общественного транспорта
- Усадьба Кленово
- Вход в парк

Существующая ситуация

Входная зона



Волейбольная площадка



Площадка отдыха



Руины усадебного дома



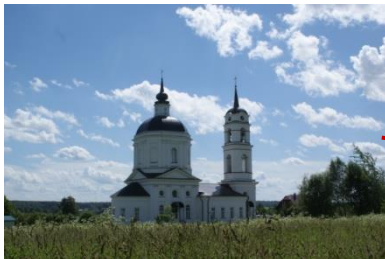
Трансформаторная будка



Флигель



Церковь Николая Чудотворца



Луг



Фотофиксация



ВЫВОДЫ ПРЕДПРОЕКТНОГО АНАЛИЗА:

Ландшафтный потенциал парка Кленово высокий, благодаря удобному местоположению, рельефу местности, богатому историко-культурному наследию, устойчивой экологической среде, природному разнообразию;

- ✓ Условия использования ландшафтного потенциала для отдыха жителей и увеличения его туристической привлекательности практически отсутствуют;
- ✓ Выявленные ландшафтные преимущества позволяют создать единую парковую систему, дифференцированную по функциональному использованию, характеру насаждений, привлекательности для различных категорий посетителей;
- ✓ В селе отсутствует многофункциональный парк для жителей, который служил бы местом отдыха и развлечений;
- ✓ Существующий парк Кленово не очень привлекателен для посетителей и не может развиваться дальше в связи с отсутствием надлежщего благоустройства;
- ✓ Благоустройство и озеленение парка Кленово необходимо для создания культурной среды для населения и обеспечения посетителей местами отдыха, площадками для детей, спортивными комплексами, зоной для культурно-массовых мероприятий.
- ✓ Парк Кленово является объектом культурного наследия (произведением ландшафтной архитектуры и садово-паркового искусства) регионального значения

The background of the slide features a soft-focus image of several green maple leaves. The leaves are positioned primarily in the upper-left and upper-right corners, with their stems extending across the frame. The lighting is bright and diffused, creating a bokeh effect with out-of-focus light spots in shades of green and white. The overall aesthetic is clean, fresh, and natural.

Проектная часть


Проектные предложения

Назначение объекта- историко-культурное и рекреационное.

Цель проектирования – создать многофункциональную парковую территорию с комфортными условиями отдыха для жителей села и гостей с учетом максимального сохранения ценных насаждений, объектов культурного наследия, рельефа и видовых раскрытий.

Проектные предложения:

- Организация удобной дорожно-тропиночной сети и сохранение существующей центральной дороги к церкви ;
- Устройство детских площадок для разных возрастов (до 3 лет, от 3 до 6, от 7 до 12);
- Организация спортивных площадок с тренажерами;
- Создание прогулочных маршрутов и дорожек для терренкуров;
- Устройство зоны массовых мероприятий, включающую в себя летний кинотеатр;
- Организация открытой поляны для активных игр и спортивных мероприятий ;
- Приспособление существующего паркового павильона для проката спортивного инвентаря;
- Организация площадок тихого отдыха;
- Размещение малых архитектурных форм (скамейки, урны, парковые фонари, мосты, туалеты, указатели);
- Установка киоска для продажи прохладительных напитков и мороженого или печатной продукции;
- Создание пейзажных композиций из древесно-кустарниковых групп и цветников декоративных во все времена года.

The background of the slide features a soft-focus photograph of green maple leaves. The leaves are in various shades of light green and yellow-green, with some showing detailed vein patterns. They are set against a bright, out-of-focus background that creates a bokeh effect with circular light spots. The overall composition is clean and naturalistic.

Концепция

ГЕНЕРАЛЬНЫЙ ПЛАН



Условные обозначения

- Граница территории
- Газон
- Здания
- Дороги из брусчатки
- Дороги из гранитного отсева
- Велодорожка
- Спортивные площадки
- Детские площадки
- Цветники
- Киоск
- Существующие деревья
- Проектируемые деревья
- Проектируемые кустарники
- Скамейки и урны
- Туалеты
- Мостики
- Указатели
- Входная арка
- Ограждение

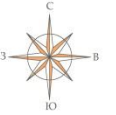
Экспликация

- ① - Инженерные сооружения
- ② - Киоск
- ③ - Зеленый театр
- ④ - Усадебный дом (к. XIX-н. XX вв)
- ⑤ - Парковая постройка
- ⑥ - Мост






Баланс площадей

№ п/п	Наименование	Баланс площадей	
		кв.м	%
1	Площадь объекта в границах проектирования	21901,5	100
2	Здания и сооружения в т.ч существующие	709,5	3,2
		487	2,2
	проектируемые	222,5	1,0
3	Дорожно-тропиночная сеть в т.ч.:	5175,4	23,6
3.1	Дороги из брусчатки	1843,0	8,4
3.2	Дороги из гранитного отсева	2419	11,0
3.3	Велодорожка	46	0,2
3.4	Покрытие для детской площадки	445	2,0
3.5	Покрытие для спортивной площадки	422,4	1,9
4.	Озеленение	16165,7	73,8
5	Цветники	333,8	1,5

СХЕМА ФУНКЦИОНАЛЬНОГО ЗОНИРОВАНИЯ



Условные обозначения:

-  - Входная зона
-  - Зона культурно-массовых мероприятий
-  - Детская игровая зона
-  - Физкультурно-спортивная зона
-  - Прогулочная зона
-  - Зона тихого отдыха

Экспликация:

- ① - Инженерные сооружения
- ② - Киоск
- ③ - Зелёный театр
- ④ - Усадебный дом
- ⑤ - Парковая постройка

Примеры покрытий дорожек



Дорожки из декоративной брусчатки



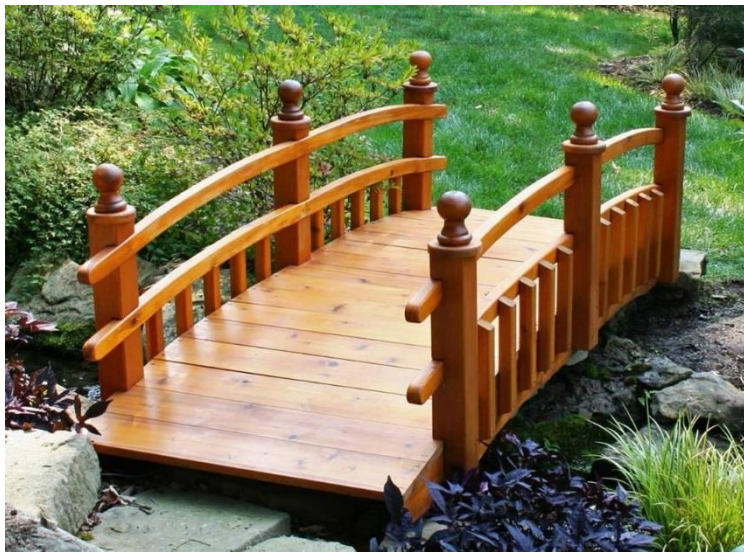
Дорожки из гранитного отсева



Мягкое покрытие для детских и спортивных площадок



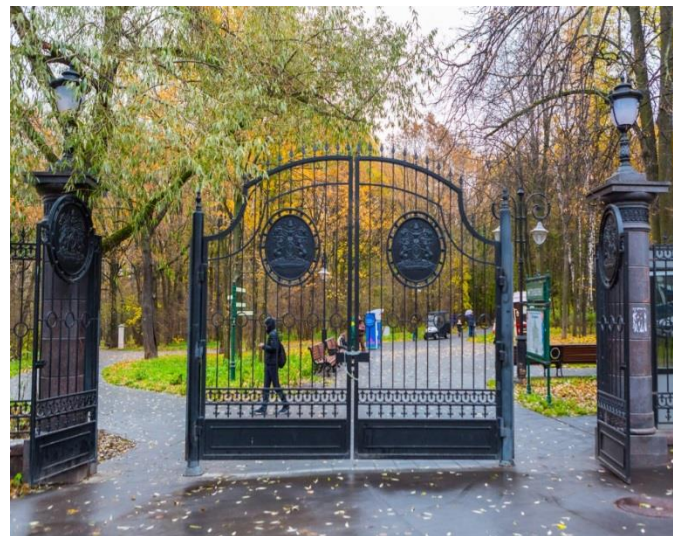
Примеры мостиков



Примеры освещения



Входная зона



Примеры навигации



Зелёный театр



Скамьи и урны



Оборудование для детских площадок



Площадки отдыха



Спортивные площадки

